

PH45(A)-14(A)

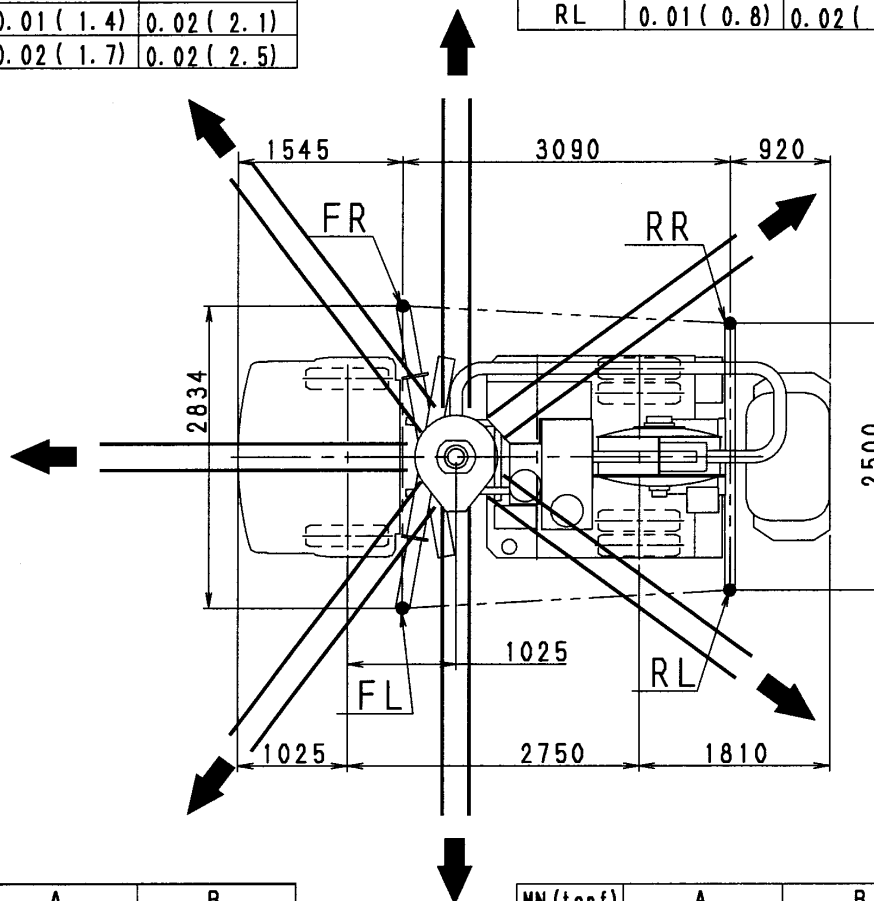
A 移動時：ブームの配管に生コンが充填された状態で水平にしてブームを移動した場合

B 打設時：ブームを水平に伸ばして打設した場合

MN (tonf)	A	B
FR	0.05 (5.2)	0.04 (4.1)
FL	0.01 (1.2)	0.02 (2.2)
RR	0.01 (1.4)	0.02 (2.1)
RL	0.02 (1.7)	0.02 (2.5)

MN (tonf)	A	B
FR	0.04 (3.5)	0.04 (3.7)
FL	0.01 (0.6)	0.02 (1.8)
RR	0.03 (3.0)	0.03 (3.0)
RL	0.01 (0.8)	0.02 (2.3)

MN (tonf)	A	B
FR	0.03 (3.1)	0.03 (2.6)
FL	0.03 (3.4)	0.04 (3.5)
RR	0.03 (2.9)	0.02 (2.3)
RL	0.02 (1.7)	0.02 (2.3)



MN (tonf)	A	B
FR	0.02 (2.3)	0.03 (2.8)
FL	0.02 (1.6)	0.02 (2.4)
RR	0.05 (4.9)	0.04 (4.2)
RL	0.03 (2.7)	0.03 (3.3)

MN (tonf)	A	B
FR	0.02 (1.6)	0.02 (2.4)
FL	0.02 (2.3)	0.03 (2.8)
RR	0.03 (2.7)	0.03 (3.3)
RL	0.05 (4.9)	0.04 (4.2)

MN (tonf)	A	B
FR	0.01 (1.2)	0.02 (2.2)
FL	0.05 (5.2)	0.04 (4.1)
RR	0.02 (1.7)	0.02 (2.5)
RL	0.01 (1.4)	0.02 (2.1)

MN (tonf)	A	B
FR	0.01 (0.6)	0.02 (1.8)
FL	0.04 (3.5)	0.04 (3.7)
RR	0.01 (0.8)	0.02 (2.3)
RL	0.03 (3.0)	0.03 (3.0)